

資格取得で 安全運転・安全作業

HITACHI

平成28年4月～29年3月



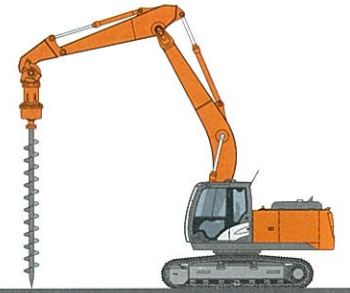
移動式クレーン運転士実技教習
登録 第190号
登録期限 平成31年3月30日



車両系(整地等)運転技能講習
登録 第181号
登録期限 平成31年3月30日



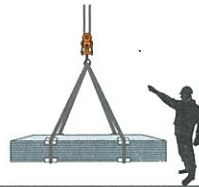
車両系(解体)運転技能講習
登録 第182号
登録期限 平成31年3月30日



車両系(基礎)運転技能講習
登録 第189号
登録期限 平成31年3月30日



フォークリフト運転技能講習
登録 第187号
登録期限 平成31年3月30日



玉掛け技能講習
登録 第186号
登録期限 平成31年3月30日



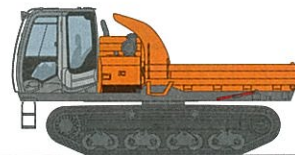
小型移動式クレーン運転技能講習
登録 第185号
登録期限 平成31年3月30日



ガス溶接技能講習
登録 第267号
登録期限 平成31年3月30日



高所作業車運転技能講習
登録 第184号
登録期限 平成31年3月30日



不整地運搬車運転技能講習
登録 第183号
登録期限 平成31年3月30日



ショベルローダー等運転技能講習
登録 第275号
登録期限 平成31年3月30日

神奈川労働局長登録教習機関

(株)日立建機教習センター 神奈川教習所

〒252-0206 神奈川県相模原市中央区淵野辺2-5-8

TEL 042-730-6716 FAX 042-730-6717

<http://kyosyu.hitachi-kenki.co.jp/>

インターネットからも受講予約ができます。

日立建機教習センター

検索

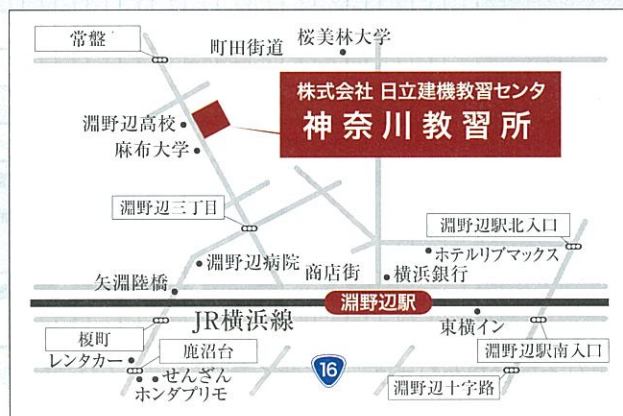
教習所へのアクセス

中央道 八王子インターより
横浜方面へ 約30分
東名道 横浜町田インターより
八王子方面へ 約40分
圏央道 相模原愛川より
約30分
国道16号 鹿沼台交差点より
約10分

※時間帯によっては混雑が予想されますので、
時間にゆとりをもってお越し下さい。

公共交通機関をご利用の方

●JR横浜線 淵野辺駅北口より 徒歩約10分



日程表

| (平成28年) 4月 | | 日にち | | 1 | 2 | 3 | 4 | 5 | 6 | 7 | 8 | 9 | 10 | 11 | 12 | 13 | 14 | 15 | 16 | 17 | 18 | 19 | 20 | 21 | 22 | 23 | 24 | 25 | 26 | 27 | 28 | 29 | 30 | |
|----------------------|-----------------------------|---------|---|---|---|---|---|---|---|---|---|---|----|----|----|----|----|----|----|----|----|----|----|----|----|----|----|----|----|----|----|----|----|--|
| | | コース | 金 | 土 | 日 | 月 | 火 | 水 | 木 | 金 | 土 | 日 | 月 | 火 | 水 | 木 | 金 | 土 | 日 | 月 | 火 | 水 | 木 | 金 | 土 | 日 | 月 | 火 | 水 | 木 | 金 | 土 | | |
| 技能講習 | 1 車両系建設機械 (整地・運搬・積込・掘削用) | 38H | | | | | | | | | | | | | | | | | | | | | | | | | | | | | | | | |
| | | 14H | | | | | | | | | | | | | | | | | | | | | | | | | | | | | | | | |
| | 2 車両系建設機械(解体用) | 5H | | | | | | | | | | | | | | | | | | | | | | | | | | | | | | | | |
| | | 11H | | | | | | | | | | | | | | | | | | | | | | | | | | | | | | | | |
| | 4 高所作業車 | 17H | | | | | | | | | | | | | | | | | | | | | | | | | | | | | | | | |
| | | 12H・14H | | | | | | | | | | | | | | | | | | | | | | | | | | | | | | | | |
| | 5 小型移動式クレーン | 16H・20H | | | | | | | | | | | | | | | | | | | | | | | | | | | | | | | | |
| | | 15H・19H | | | | | | | | | | | | | | | | | | | | | | | | | | | | | | | | |
| | 7 フォークリフト | 35H | | | | | | | | | | | | | | | | | | | | | | | | | | | | | | | | |
| | | 31H | | | | | | | | | | | | | | | | | | | | | | | | | | | | | | | | |
| 11H | | | | | | | | | | | | | | | | | | | | | | | | | | | | | | | | | | |
| 8 ショベルローダ | 31H | | | | | | | | | | | | | | | | | | | | | | | | | | | | | | | | | |
| | 11H | | | | | | | | | | | | | | | | | | | | | | | | | | | | | | | | | |
| 9 車両系建設機械 (基礎工専用) | 25H | | | | | | | | | | | | | | | | | | | | | | | | | | | | | | | | | |
| | 9H | | | | | | | | | | | | | | | | | | | | | | | | | | | | | | | | | |
| 10 ガス溶接 | 13H | | | | | | | | | | | | | | | | | | | | | | | | | | | | | | | | | |
| 免許 | 移動式クレーン | | | | | | | | | | | | | | | | | | | | | | | | | | | | | | | | | |
| 特別教育 | | | | | | | | | | | | | | | | | | | | | | | | | | | | | | | | | | |
| 安全衛生教育 | | | | | | | | | | | | | | | | | | | | | | | | | | | | | | | | | | |

| (平成28年) 5月 | | 日にち | | 1 | 2 | 3 | 4 | 5 | 6 | 7 | 8 | 9 | 10 | 11 | 12 | 13 | 14 | 15 | 16 | 17 | 18 | 19 | 20 | 21 | 22 | 23 | 24 | 25 | 26 | 27 | 28 | 29 | 30 | 31 |
|----------------------|-----------------------------|---------|---|---|---|---|---|---|---|---|---|---|----|----|----|----|----|----|----|----|----|----|----|----|----|----|----|----|----|----|----|----|----|----|
| | | コース | 日 | 月 | 火 | 水 | 木 | 金 | 土 | 日 | 月 | 火 | 水 | 木 | 金 | 土 | 日 | 月 | 火 | 水 | 木 | 金 | 土 | 日 | 月 | 火 | 水 | 木 | 金 | 土 | 日 | 月 | 火 | |
| 技能講習 | 1 車両系建設機械 (整地・運搬・積込・掘削用) | 38H | | | | | | | | | | | | | | | | | | | | | | | | | | | | | | | | |
| | | 14H | | | | | | | | | | | | | | | | | | | | | | | | | | | | | | | | |
| | 2 車両系建設機械(解体用) | 5H | | | | | | | | | | | | | | | | | | | | | | | | | | | | | | | | |
| | | 11H | | | | | | | | | | | | | | | | | | | | | | | | | | | | | | | | |
| | 4 高所作業車 | 17H | | | | | | | | | | | | | | | | | | | | | | | | | | | | | | | | |
| | | 12H・14H | | | | | | | | | | | | | | | | | | | | | | | | | | | | | | | | |
| | 5 小型移動式クレーン | 16H・20H | | | | | | | | | | | | | | | | | | | | | | | | | | | | | | | | |
| | | 15H・19H | | | | | | | | | | | | | | | | | | | | | | | | | | | | | | | | |
| | 7 フォークリフト | 35H | | | | | | | | | | | | | | | | | | | | | | | | | | | | | | | | |
| | | 31H | | | | | | | | | | | | | | | | | | | | | | | | | | | | | | | | |
| 11H | | | | | | | | | | | | | | | | | | | | | | | | | | | | | | | | | | |
| 8 ショベルローダ | 31H | | | | | | | | | | | | | | | | | | | | | | | | | | | | | | | | | |
| | 11H | | | | | | | | | | | | | | | | | | | | | | | | | | | | | | | | | |
| 9 車両系建設機械 (基礎工専用) | 25H | | | | | | | | | | | | | | | | | | | | | | | | | | | | | | | | | |
| | 9H | | | | | | | | | | | | | | | | | | | | | | | | | | | | | | | | | |
| 10 ガス溶接 | 13H | | | | | | | | | | | | | | | | | | | | | | | | | | | | | | | | | |
| 免許 | 移動式クレーン | | | | | | | | | | | | | | | | | | | | | | | | | | | | | | | | | |
| 特別教育 | | | | | | | | | | | | | | | | | | | | | | | | | | | | | | | | | | |
| 安全衛生教育 | | | | | | | | | | | | | | | | | | | | | | | | | | | | | | | | | | |

予告なく日程が変更となる場合があります。ご了承ください。

日程表

| (平成28年) 6月 | | 日にち | | 1 | 2 | 3 | 4 | 5 | 6 | 7 | 8 | 9 | 10 | 11 | 12 | 13 | 14 | 15 | 16 | 17 | 18 | 19 | 20 | 21 | 22 | 23 | 24 | 25 | 26 | 27 | 28 | 29 | 30 | |
|----------------------|-----------------------------|---------|---|---|---|---|---|---|---|---|---|---|----|----|----|----|----|----|----|----|----|----|----|----|----|----|----|----|----|----|----|----|----|--|
| | | コース | 水 | 木 | 金 | 土 | 日 | 月 | 火 | 水 | 木 | 金 | 土 | 日 | 月 | 火 | 水 | 木 | 金 | 土 | 日 | 月 | 火 | 水 | 木 | 金 | 土 | 日 | 月 | 火 | 水 | 木 | | |
| 技能講習 | 1 車両系建設機械 (整地・運搬・積込・掘削用) | 38H | | | | | | | | | | | | | | | | | | | | | | | | | | | | | | | | |
| | | 14H | | | | | | | | | | | | | | | | | | | | | | | | | | | | | | | | |
| | 2 車両系建設機械(解体用) | 5H | | | | | | | | | | | | | | | | | | | | | | | | | | | | | | | | |
| | | 11H | | | | | | | | | | | | | | | | | | | | | | | | | | | | | | | | |
| | 4 高所作業車 | 17H | | | | | | | | | | | | | | | | | | | | | | | | | | | | | | | | |
| | | 12H・14H | | | | | | | | | | | | | | | | | | | | | | | | | | | | | | | | |
| | 5 小型移動式クレーン | 16H・20H | | | | | | | | | | | | | | | | | | | | | | | | | | | | | | | | |
| | | 15H・19H | | | | | | | | | | | | | | | | | | | | | | | | | | | | | | | | |
| | 7 フォークリフト | 35H | | | | | | | | | | | | | | | | | | | | | | | | | | | | | | | | |
| | | 31H | | | | | | | | | | | | | | | | | | | | | | | | | | | | | | | | |
| 11H | | | | | | | | | | | | | | | | | | | | | | | | | | | | | | | | | | |
| 8 ショベルローダ | 31H | | | | | | | | | | | | | | | | | | | | | | | | | | | | | | | | | |
| | 11H | | | | | | | | | | | | | | | | | | | | | | | | | | | | | | | | | |
| 9 車両系建設機械 (基礎工専用) | 25H | | | | | | | | | | | | | | | | | | | | | | | | | | | | | | | | | |
| | 9H | | | | | | | | | | | | | | | | | | | | | | | | | | | | | | | | | |
| 10 ガス溶接 | 13H | | | | | | | | | | | | | | | | | | | | | | | | | | | | | | | | | |
| | 移動式クレーン | | | | | | | | | | | | | | | | | | | | | | | | | | | | | | | | | |
| 特別教育 | | | | | | | | | | | | | | | | | | | | | | | | | | | | | | | | | | |
| 安全衛生教育 | | | | | | | | | | | | | | | | | | | | | | | | | | | | | | | | | | |

| (平成28年) 7月 | | 日にち | | 1 | 2 | 3 | 4 | 5 | 6 | 7 | 8 | 9 | 10 | 11 | 12 | 13 | 14 | 15 | 16 | 17 | 18 | 19 | 20 | 21 | 22 | 23 | 24 | 25 | 26 | 27 | 28 | 29 | 30 | 31 |
|----------------------|-----------------------------|---------|---|---|---|---|---|---|---|---|---|---|----|----|----|----|----|----|----|----|----|----|----|----|----|----|----|----|----|----|----|----|----|----|
| | | コース | 金 | 土 | 日 | 月 | 火 | 水 | 木 | 金 | 土 | 日 | 月 | 火 | 水 | 木 | 金 | 土 | 日 | 月 | 火 | 水 | 木 | 金 | 土 | 日 | 月 | 火 | 水 | 木 | 金 | 土 | 日 | |
| 技能講習 | 1 車両系建設機械 (整地・運搬・積込・掘削用) | 38H | | | | | | | | | | | | | | | | | | | | | | | | | | | | | | | | |
| | | 14H | | | | | | | | | | | | | | | | | | | | | | | | | | | | | | | | |
| | 2 車両系建設機械(解体用) | 5H | | | | | | | | | | | | | | | | | | | | | | | | | | | | | | | | |
| | | 11H | | | | | | | | | | | | | | | | | | | | | | | | | | | | | | | | |
| | 4 高所作業車 | 17H | | | | | | | | | | | | | | | | | | | | | | | | | | | | | | | | |
| | | 12H・14H | | | | | | | | | | | | | | | | | | | | | | | | | | | | | | | | |
| | 5 小型移動式クレーン | 16H・20H | | | | | | | | | | | | | | | | | | | | | | | | | | | | | | | | |
| | | 15H・19H | | | | | | | | | | | | | | | | | | | | | | | | | | | | | | | | |
| | 7 フォークリフト | 35H | | | | | | | | | | | | | | | | | | | | | | | | | | | | | | | | |
| | | 31H | | | | | | | | | | | | | | | | | | | | | | | | | | | | | | | | |
| 11H | | | | | | | | | | | | | | | | | | | | | | | | | | | | | | | | | | |
| 8 ショベルローダ | 31H | | | | | | | | | | | | | | | | | | | | | | | | | | | | | | | | | |
| | 11H | | | | | | | | | | | | | | | | | | | | | | | | | | | | | | | | | |
| 9 車両系建設機械 (基礎工専用) | 25H | | | | | | | | | | | | | | | | | | | | | | | | | | | | | | | | | |
| | 9H | | | | | | | | | | | | | | | | | | | | | | | | | | | | | | | | | |
| 10 ガス溶接 | 13H | | | | | | | | | | | | | | | | | | | | | | | | | | | | | | | | | |
| | 移動式クレーン | | | | | | | | | | | | | | | | | | | | | | | | | | | | | | | | | |
| 特別教育 | | | | | | | | | | | | | | | | | | | | | | | | | | | | | | | | | | |
| 安全衛生教育 | | | | | | | | | | | | | | | | | | | | | | | | | | | | | | | | | | |

予告なく日程が変更となる場合があります。ご了承ください。

| (平成28年) 10月 | | 日にち | 1 | 2 | 3 | 4 | 5 | 6 | 7 | 8 | 9 | 10 | 11 | 12 | 13 | 14 | 15 | 16 | 17 | 18 | 19 | 20 | 21 | 22 | 23 | 24 | 25 | 26 | 27 | 28 | 29 | 30 | 31 | | |
|-------------|--------------------------|-------------------|---|---|---|---|---|---|---|---|---|----|----|----|----|----|----|----|----|----|----|----|----|----|----|----|----|----|----|----|----|----|----|--|--|
| | | コース | 土 | 日 | 月 | 火 | 水 | 木 | 金 | 土 | 日 | 月 | 火 | 水 | 木 | 金 | 土 | 日 | 月 | 火 | 水 | 木 | 金 | 土 | 日 | 月 | 火 | 水 | 木 | 金 | 土 | 日 | 月 | | |
| 技能講習 | 1 車両系建設機械 (軽地・運搬・積込・掘削用) | 38H 14H | | | | | | | | | | | | | | | | | | | | | | | | | | | | | | | | | |
| | 2 車両系建設機械 (解体用) | 5H | | | | | | | | | | | | | | | | | | | | | | | | | | | | | | | | | |
| | 3 不整地運搬車 | 11H | | | | | | | | | | | | | | | | | | | | | | | | | | | | | | | | | |
| | 4 高所作業車 | 17H 12H・14H | | | | | | | | | | | | | | | | | | | | | | | | | | | | | | | | | |
| | 5 小型移動式クレーン | 16H・20H | | | | | | | | | | | | | | | | | | | | | | | | | | | | | | | | | |
| | 6 玉掛け | 15H・19H | | | | | | | | | | | | | | | | | | | | | | | | | | | | | | | | | |
| | 7 フォークリフト | 35H 31H 11H | | | | | | | | | | | | | | | | | | | | | | | | | | | | | | | | | |
| | 8 ショベルローダ | 31H 11H | | | | | | | | | | | | | | | | | | | | | | | | | | | | | | | | | |
| | 9 車両系建設機械 (基礎工専用) | 25H 9H | | | | | | | | | | | | | | | | | | | | | | | | | | | | | | | | | |
| | 10 ガス溶接 | 13H | | | | | | | | | | | | | | | | | | | | | | | | | | | | | | | | | |
| 免許 | 移動式クレーン | | | | | | | | | | | | | | | | | | | | | | | | | | | | | | | | | | |
| 特別教育 | | | | | | | | | | | | | | | | | | | | | | | | | | | | | | | | | | | |
| 安全衛生教育 | | | | | | | | | | | | | | | | | | | | | | | | | | | | | | | | | | | |

| (平成28年) 11月 | | 日にち | 1 | 2 | 3 | 4 | 5 | 6 | 7 | 8 | 9 | 10 | 11 | 12 | 13 | 14 | 15 | 16 | 17 | 18 | 19 | 20 | 21 | 22 | 23 | 24 | 25 | 26 | 27 | 28 | 29 | 30 | 31 | | |
|-------------|--------------------------|-------------------|---|---|---|---|---|---|---|---|---|----|----|----|----|----|----|----|----|----|----|----|----|----|----|----|----|----|----|----|----|----|----|--|--|
| | | コース | 火 | 水 | 木 | 金 | 土 | 日 | 月 | 火 | 水 | 木 | 金 | 土 | 日 | 月 | 火 | 水 | 木 | 金 | 土 | 日 | 月 | 火 | 水 | 木 | 金 | 土 | 日 | 月 | 火 | 水 | | | |
| 技能講習 | 1 車両系建設機械 (軽地・運搬・積込・掘削用) | 38H 14H | | | | | | | | | | | | | | | | | | | | | | | | | | | | | | | | | |
| | 2 車両系建設機械 (解体用) | 5H | | | | | | | | | | | | | | | | | | | | | | | | | | | | | | | | | |
| | 3 不整地運搬車 | 11H | | | | | | | | | | | | | | | | | | | | | | | | | | | | | | | | | |
| | 4 高所作業車 | 17H 12H・14H | | | | | | | | | | | | | | | | | | | | | | | | | | | | | | | | | |
| | 5 小型移動式クレーン | 16H・20H | | | | | | | | | | | | | | | | | | | | | | | | | | | | | | | | | |
| | 6 玉掛け | 15H・19H | | | | | | | | | | | | | | | | | | | | | | | | | | | | | | | | | |
| | 7 フォークリフト | 35H 31H 11H | | | | | | | | | | | | | | | | | | | | | | | | | | | | | | | | | |
| | 8 ショベルローダ | 31H 11H | | | | | | | | | | | | | | | | | | | | | | | | | | | | | | | | | |
| | 9 車両系建設機械 (基礎工専用) | 25H 9H | | | | | | | | | | | | | | | | | | | | | | | | | | | | | | | | | |
| | 10 ガス溶接 | 13H | | | | | | | | | | | | | | | | | | | | | | | | | | | | | | | | | |
| 免許 | 移動式クレーン | | | | | | | | | | | | | | | | | | | | | | | | | | | | | | | | | | |
| 特別教育 | | | | | | | | | | | | | | | | | | | | | | | | | | | | | | | | | | | |
| 安全衛生教育 | | | | | | | | | | | | | | | | | | | | | | | | | | | | | | | | | | | |

| (平成28年) 12月 | | 日にち | 1 | 2 | 3 | 4 | 5 | 6 | 7 | 8 | 9 | 10 | 11 | 12 | 13 | 14 | 15 | 16 | 17 | 18 | 19 | 20 | 21 | 22 | 23 | 24 | 25 | 26 | 27 | 28 | 29 | 30 | 31 | | |
|-------------|--------------------------|-------------------|---|---|---|---|---|---|---|---|---|----|----|----|----|----|----|----|----|----|----|----|----|----|----|----|----|----|----|----|----|----|----|--|--|
| | | コース | 木 | 金 | 土 | 日 | 月 | 火 | 水 | 木 | 金 | 土 | 日 | 月 | 火 | 水 | 木 | 金 | 土 | 日 | 月 | 火 | 水 | 木 | 金 | 土 | 日 | 月 | 火 | 水 | 木 | 金 | 土 | | |
| 技能講習 | 1 車両系建設機械 (軽地・運搬・積込・掘削用) | 38H 14H | | | | | | | | | | | | | | | | | | | | | | | | | | | | | | | | | |
| | 2 車両系建設機械 (解体用) | 5H | | | | | | | | | | | | | | | | | | | | | | | | | | | | | | | | | |
| | 3 不整地運搬車 | 11H | | | | | | | | | | | | | | | | | | | | | | | | | | | | | | | | | |
| | 4 高所作業車 | 17H 12H・14H | | | | | | | | | | | | | | | | | | | | | | | | | | | | | | | | | |
| | 5 小型移動式クレーン | 16H・20H | | | | | | | | | | | | | | | | | | | | | | | | | | | | | | | | | |
| | 6 玉掛け | 15H・19H | | | | | | | | | | | | | | | | | | | | | | | | | | | | | | | | | |
| | 7 フォークリフト | 35H 31H 11H | | | | | | | | | | | | | | | | | | | | | | | | | | | | | | | | | |
| | 8 ショベルローダ | 31H 11H | | | | | | | | | | | | | | | | | | | | | | | | | | | | | | | | | |
| | 9 車両系建設機械 (基礎工専用) | 25H 9H | | | | | | | | | | | | | | | | | | | | | | | | | | | | | | | | | |
| | 10 ガス溶接 | 13H | | | | | | | | | | | | | | | | | | | | | | | | | | | | | | | | | |
| 免許 | 移動式クレーン | | | | | | | | | | | | | | | | | | | | | | | | | | | | | | | | | | |
| 特別教育 | | | | | | | | | | | | | | | | | | | | | | | | | | | | | | | | | | | |
| 安全衛生教育 | | | | | | | | | | | | | | | | | | | | | | | | | | | | | | | | | | | |

予告なく日程が変更となる場合があります。ご了承ください。

| (平成29年) 1月 | | 日にち | 1 | 2 | 3 | 4 | 5 | 6 | 7 | 8 | 9 | 10 | 11 | 12 | 13 | 14 | 15 | 16 | 17 | 18 | 19 | 20 | 21 | 22 | 23 | 24 | 25 | 26 | 27 | 28 | 29 | 30 | 31 | |
|-------------------|--------------------------|---------|---|---|---|---|---|---|---|---|---|----|----|----|----|----|----|----|----|----|----|----|----|----|----|----|----|----|----|----|----|----|----|--|
| コース | | 日 | 月 | 火 | 水 | 木 | 金 | 土 | 日 | 月 | 火 | 水 | 木 | 金 | 土 | 日 | 月 | 火 | 水 | 木 | 金 | 土 | 日 | 月 | 火 | 水 | 木 | 金 | 土 | 日 | 月 | 火 | | |
| 技能講習 | 1 車両系建設機械 (整地・運搬・積込・掘削用) | 38H | | | | | | | | | | | | | | | | | | | | | | | | | | | | | | | | |
| | | 14H | | | | | | | | | | | | | | | | | | | | | | | | | | | | | | | | |
| | 2 車両系建設機械(解体用) | 5H | | | | | | | | | | | | | | | | | | | | | | | | | | | | | | | | |
| | 3 不整地運搬車 | 11H | | | | | | | | | | | | | | | | | | | | | | | | | | | | | | | | |
| | 4 高所作業車 | 17H | | | | | | | | | | | | | | | | | | | | | | | | | | | | | | | | |
| | | 12H・14H | | | | | | | | | | | | | | | | | | | | | | | | | | | | | | | | |
| | 5 小型移動式クレーン | 16H・20H | | | | | | | | | | | | | | | | | | | | | | | | | | | | | | | | |
| | 6 玉掛け | 15H・19H | | | | | | | | | | | | | | | | | | | | | | | | | | | | | | | | |
| | 7 フォークリフト | 35H | | | | | | | | | | | | | | | | | | | | | | | | | | | | | | | | |
| | | 31H | | | | | | | | | | | | | | | | | | | | | | | | | | | | | | | | |
| 11H | | | | | | | | | | | | | | | | | | | | | | | | | | | | | | | | | | |
| 8 ショベルローダ | 31H | | | | | | | | | | | | | | | | | | | | | | | | | | | | | | | | | |
| | 11H | | | | | | | | | | | | | | | | | | | | | | | | | | | | | | | | | |
| 9 車両系建設機械 (基礎工専用) | 25H | | | | | | | | | | | | | | | | | | | | | | | | | | | | | | | | | |
| | 9H | | | | | | | | | | | | | | | | | | | | | | | | | | | | | | | | | |
| 10 ガス溶接 | 13H | | | | | | | | | | | | | | | | | | | | | | | | | | | | | | | | | |
| 免許 | 移動式クレーン | | | | | | | | | | | | | | | | | | | | | | | | | | | | | | | | | |
| 特別教育 | | | | | | | | | | | | | | | | | | | | | | | | | | | | | | | | | | |
| 安全衛生教育 | | | | | | | | | | | | | | | | | | | | | | | | | | | | | | | | | | |

| (平成29年) 2月 | | 日にち | 1 | 2 | 3 | 4 | 5 | 6 | 7 | 8 | 9 | 10 | 11 | 12 | 13 | 14 | 15 | 16 | 17 | 18 | 19 | 20 | 21 | 22 | 23 | 24 | 25 | 26 | 27 | 28 | | | | |
|-------------------|--------------------------|---------|---|---|---|---|---|---|---|---|---|----|----|----|----|----|----|----|----|----|----|----|----|----|----|----|----|----|----|----|--|--|--|--|
| コース | | 水 | 木 | 金 | 土 | 日 | 月 | 火 | 水 | 木 | 金 | 土 | 日 | 月 | 火 | 水 | 木 | 金 | 土 | 日 | 月 | 火 | 水 | 木 | 金 | 土 | 日 | 月 | 火 | | | | | |
| 技能講習 | 1 車両系建設機械 (整地・運搬・積込・掘削用) | 38H | | | | | | | | | | | | | | | | | | | | | | | | | | | | | | | | |
| | | 14H | | | | | | | | | | | | | | | | | | | | | | | | | | | | | | | | |
| | 2 車両系建設機械(解体用) | 5H | | | | | | | | | | | | | | | | | | | | | | | | | | | | | | | | |
| | 3 不整地運搬車 | 11H | | | | | | | | | | | | | | | | | | | | | | | | | | | | | | | | |
| | 4 高所作業車 | 17H | | | | | | | | | | | | | | | | | | | | | | | | | | | | | | | | |
| | | 12H・14H | | | | | | | | | | | | | | | | | | | | | | | | | | | | | | | | |
| | 5 小型移動式クレーン | 16H・20H | | | | | | | | | | | | | | | | | | | | | | | | | | | | | | | | |
| | 6 玉掛け | 15H・19H | | | | | | | | | | | | | | | | | | | | | | | | | | | | | | | | |
| | 7 フォークリフト | 35H | | | | | | | | | | | | | | | | | | | | | | | | | | | | | | | | |
| | | 31H | | | | | | | | | | | | | | | | | | | | | | | | | | | | | | | | |
| 11H | | | | | | | | | | | | | | | | | | | | | | | | | | | | | | | | | | |
| 8 ショベルローダ | 31H | | | | | | | | | | | | | | | | | | | | | | | | | | | | | | | | | |
| | 11H | | | | | | | | | | | | | | | | | | | | | | | | | | | | | | | | | |
| 9 車両系建設機械 (基礎工専用) | 25H | | | | | | | | | | | | | | | | | | | | | | | | | | | | | | | | | |
| | 9H | | | | | | | | | | | | | | | | | | | | | | | | | | | | | | | | | |
| 10 ガス溶接 | 13H | | | | | | | | | | | | | | | | | | | | | | | | | | | | | | | | | |
| 免許 | 移動式クレーン | | | | | | | | | | | | | | | | | | | | | | | | | | | | | | | | | |
| 特別教育 | | | | | | | | | | | | | | | | | | | | | | | | | | | | | | | | | | |
| 安全衛生教育 | | | | | | | | | | | | | | | | | | | | | | | | | | | | | | | | | | |

| (平成29年) 3月 | | 日にち | 1 | 2 | 3 | 4 | 5 | 6 | 7 | 8 | 9 | 10 | 11 | 12 | 13 | 14 | 15 | 16 | 17 | 18 | 19 | 20 | 21 | 22 | 23 | 24 | 25 | 26 | 27 | 28 | 29 | 30 | 31 |
|-------------------|--------------------------|---------|---|---|---|---|---|---|---|---|---|----|----|----|----|----|----|----|----|----|----|----|----|----|----|----|----|----|----|----|----|----|----|
| コース | | 水 | 木 | 金 | 土 | 日 | 月 | 火 | 水 | 木 | 金 | 土 | 日 | 月 | 火 | 水 | 木 | 金 | 土 | 日 | 月 | 火 | 水 | 木 | 金 | 土 | 日 | 月 | 火 | 水 | 木 | 金 | |
| 技能講習 | 1 車両系建設機械 (整地・運搬・積込・掘削用) | 38H | | | | | | | | | | | | | | | | | | | | | | | | | | | | | | | |
| | | 14H | | | | | | | | | | | | | | | | | | | | | | | | | | | | | | | |
| | 2 車両系建設機械(解体用) | 5H | | | | | | | | | | | | | | | | | | | | | | | | | | | | | | | |
| | 3 不整地運搬車 | 11H | | | | | | | | | | | | | | | | | | | | | | | | | | | | | | | |
| | 4 高所作業車 | 17H | | | | | | | | | | | | | | | | | | | | | | | | | | | | | | | |
| | | 12H・14H | | | | | | | | | | | | | | | | | | | | | | | | | | | | | | | |
| | 5 小型移動式クレーン | 16H・20H | | | | | | | | | | | | | | | | | | | | | | | | | | | | | | | |
| | 6 玉掛け | 15H・19H | | | | | | | | | | | | | | | | | | | | | | | | | | | | | | | |
| | 7 フォークリフト | 35H | | | | | | | | | | | | | | | | | | | | | | | | | | | | | | | |
| | | 31H | | | | | | | | | | | | | | | | | | | | | | | | | | | | | | | |
| 11H | | | | | | | | | | | | | | | | | | | | | | | | | | | | | | | | | |
| 8 ショベルローダ | 31H | | | | | | | | | | | | | | | | | | | | | | | | | | | | | | | | |
| | 11H | | | | | | | | | | | | | | | | | | | | | | | | | | | | | | | | |
| 9 車両系建設機械 (基礎工専用) | 25H | | | | | | | | | | | | | | | | | | | | | | | | | | | | | | | | |
| | 9H | | | | | | | | | | | | | | | | | | | | | | | | | | | | | | | | |
| 10 ガス溶接 | 13H | | | | | | | | | | | | | | | | | | | | | | | | | | | | | | | | |
| 免許 | 移動式クレーン | | | | | | | | | | | | | | | | | | | | | | | | | | | | | | | | |
| 特別教育 | | | | | | | | | | | | | | | | | | | | | | | | | | | | | | | | | |
| 安全衛生教育 | | | | | | | | | | | | | | | | | | | | | | | | | | | | | | | | | |

予告なく日程が変更となる場合があります。ご了承ください。

受講を希望する項目に該当する コースをご確認してください。



受講区分及び料金表

ご予約は電話かインターネットで（インターネット予約は受講日の前々日までです）

◎申込書は郵送かFAXいたします（ホームページからダウンロードもできます） ◎修了証は即日発行（統合修了証） ◎助成金制度あり

| 技能講習 種目 | | 受講資格(満18歳以上の男女) | コース名 | 講習時間(H) | | 日数 | 講習料金 | | |
|-----------------------------|---|-----------------|------|---------|----------|----------|----------|--------------|---------|
| | | | | 学科 | 実技 | | 受講料① | 講習料金 教本代② | 講習料金①+② |
| 1 車両系建設機械 (整地・運搬・積込・掘削用) | ・大型特殊自動車運転免許のある方 ・自動車運転免許のある方で特別教育修了後3ヶ月以上車両系建設機械 (機体重量3トン未満)の運転経験者(事業者証明・特定自主検査記録要) | 14H 14H(助) | 9 | 5 | 2日 | 42,000円 | 2,000円 | 44,000円 | |
| | ・不整地運搬車技能講習修了者 ・上記以外の方 | 39H 39H(助) | 13 | 25 | 5日 | 101,000円 | | 103,000円 | |
| 2 車両系建設機械(解体用) | ・車両系建設機械(整地等)運転技能講習修了者 | 5H 5H(助) | 3 | 2 | 1日 | 20,000円 | 2,000円 | 22,000円 | |
| 3 不整地運搬車 | ・大型特殊自動車運転免許所持者 ・車両系(整地等)(解体)技能講習修了者 ・自動車運転免許のある方で特別教育修了後3ヶ月以上の車両系建設機 械又は不整地運搬車の運転経験者(事業者証明・特定自主検査記録要) | 11H 11H(助) | 7 | 4 | 2日 | 39,000円 | 2,000円 | 41,000円 | |
| 4 高所作業車 | ・移動式クレーン免許又は小型移動式クレーン技能講習修了者 ・自動車運転免許のある方・車両系、不整地、フォークリフト、 ショベルローダーしずけかの技能講習修了者 ・上記以外の方 | 12H 12H(助) | 6 | 6 | 2日 | 40,000円 | 2,000円 | 42,000円 | |
| | | 14H 14H(助) | 8 | 6 | 2日 | 42,000円 | | 44,000円 | |
| | | 17H 17H(助) | 11 | 6 | 3日 | 48,000円 | | 50,000円 | |
| 5 小型移動式クレーン | ・クレーン運転士免許のある方 ・玉掛け又は床上操作式クレーン技能講習修了者 ・上記以外の方 | 16H 16H(助) | 10 | 6 | 3日 | 44,000円 | 2,000円 | 46,000円 | |
| | | 20H 20H(助) | 13 | 7 | 3日 | 48,000円 | | 50,000円 | |
| | | 15H 15H(助) | 9 | 6 | 3日 | 20,000円 | | 22,000円 | |
| 6 玉掛け | ・クレーン又は移動式クレーン運転士免許のある方 ・小型移動式クレーン又は床上操作式クレーン技能講習修了者 ・上記以外の方 | 19H 19H(助) | 12 | 7 | 3日 | 23,000円 | 2,000円 | 25,000円 | |
| 7 フォークリフト | ・大型特殊自動車運転免許(限定なし)のある方 ・自動車免許のある方で特別教育修了後3ヶ月以上フォークリフト (1トン未満)の運転経験者(事業者証明・特定自主検査記録要) | 11H | 7 | 4 | 2日 | 21,000円 | 2,000円 | 23,000円 | |
| | | 31H 31H(助) | 7 | 24 | 4日 | 45,000円 | | 47,000円 | |
| | | 35H 35H(助) | 11 | 24 | 5日 | 52,000円 | | 54,000円 | |
| 8 ショベルローダー等 | ・大型特殊自動車運転免許(限定なし)のある方 ・自動車運転免許のある方で特別教育修了後3ヶ月以上ショベルローダ (1トン未満)の運転経験者(事業者証明・特定自主検査記録要) | 11H | 7 | 4 | 2日 | 25,400円 | 1,600円 | 27,000円 | |
| | | 31H 31H(助) | 7 | 24 | 4日 | 71,400円 | | 73,000円 | |
| 9 車両系建設機械 (基礎工用) | ・移動式クレーン運転士免許所持者 ・車両系(整地等)・不整地運搬車運転技能講習修了者 ・大型特殊自動車運転免許のある方 ・自動車運転免許のある方で特別教育修了後3ヶ月以上車両系建設機 械(機体重量3トン未満)の運転経験者(事業者証明・特定自主検査記録要) | 9H 9H(助) | 4 | 5 | 2日 | 47,000円 | 3,000円 | 50,000円 | |
| | | 25H 25H(助) | 10 | 15 | 4日 | 97,000円 | | 100,000円 | |
| 10 ガス溶接 | ・資格・経験は不要 | 13H 13H(助) | 8 | 5 | 2日 | 20,000円 | 1,000円 | 21,000円 | |
| 移動式クレーン運転士免許 | ・実技、学科受講(学科受験手数料別途6,800円) ・実技のみ受講 | A A(助) | 31 | 9 | 6日 | 139,000円 | 5,000円 | 144,000円 | |
| | | B | 9 | 6日 | 124,000円 | — | 124,000円 | | |

※一部免除コースを受講される方は経験証明の他に特別教育修了証・特定自主検査記録の写しを添付していただきます。※事業主の特別教育実施記録の写しが必要となります。

| 特別教育 種目 | 対象 | 助成金対象 | 講習時間(H) | | 日数 | 講習料 |
|----------------------------|-----------------------------------|-------|---------|----|------|---------|
| | | | 学科 | 実技 | | |
| 小型車両系建設機械(整地・掘削用)機体重量3トン未満 | ミニバックホー、ブルドーザー、ホイールローダー等 | ※ | 7 | 6 | 2日 | 16,000円 |
| 縛固用機械(ローラー)重量制限なし | タイヤローラー、ロードローラー、振動ローラー、ハンドガイドローラー | ※ | 6 | 4 | 2日 | 16,000円 |
| 高所作業車作業床高さ10m未満 | トラック式、ホイール式、クローラ式 | ※ | 6 | 3 | 1.5日 | 17,000円 |
| クレーン吊上げ荷重5トン未満 | 天井クレーン、床上操作式、パワーリフト、クライミングクレーン | ※ | 9 | 4 | 2日 | 17,000円 |
| 伐木(チェーンソー)等の業務直径70cm未満 | チェーンソー | | 7 | 6 | 2日 | 17,000円 |
| アーク溶接等の業務 | アーク溶接機を用いて行う金属の溶接・切断等の業務 | ※ | 11 | 10 | 3日 | 22,000円 |
| 酸素欠乏危険作業(2種) | 井戸・陥梁・マンホール・貯蔵庫等、酸素欠乏危険場所での作業 | | 5.5 | — | 1日 | 12,000円 |
| 粉じん作業 | 鉱業・窯業・鋳物業・建設業等、粉じんにさらされる作業 | | 4.5 | — | 1日 | 12,000円 |
| 自由研削砥石の取替業務 | 携帯用グラインダ、卓上グラインダ、切断機等 | | 4 | 2 | 1日 | 12,000円 |
| フォークリフト | 最大荷重1トン未満 | | 6 | 6 | 2日 | 16,000円 |
| 石綿(アスベスト) | 石綿建築物解体等の作業 | | 4.5 | — | 1日 | 11,000円 |

■上記の※マークのついた科目は助成金の対象科目です。受講手続きは1週間以上前迄にお申し込み下さい。

| 安全衛生教育 種目 | 対象 | 講習時間(H) | | 日数 | 講習料 |
|---------------------|--|---------|-----|----|---------|
| | | 学科 | 実技 | | |
| 職長・安全衛生責任者 | 建設業等において新たに職務につく職長等(監督者)に対する教育 | 14 | — | 2日 | 22,000円 |
| 木造建築物解体指揮者 | 木造建築物の解体作業を指揮している者及び指揮を予定する者 | 6 | — | 1日 | 12,000円 |
| 振動工具の取扱い(チェーンソーを除く) | 振動業務に従事する者(削岩機・ブレーカ・ピックハンマー・カッター・ランマー・サンダー等) | 4 | — | 1日 | 12,000円 |
| 刈払機取扱作業 | 刈払機(草払機)を使用する作業従事者 | 5 | 1 | 1日 | 12,000円 |
| 丸のこ等取扱い作業従事者 | 携帯用丸のこ等を使用する作業従事者・携帯用丸のこ盤・可搬式丸のこ盤 | 3.5 | 0.5 | 1日 | 10,000円 |

■受講者数により、特別教育、安全衛生教育の出張講習も行いますのでご遠慮なくご相談下さい。

受講の手続き

受講日程をご確認後、ご予約の上、必要書類を受講当日お持ちください。

1 当日の持参品

| | | 技能講習 | 特別・安全衛生教育 |
|---|---|------|-----------|
| <input type="checkbox"/> 受講申込書 修正液等での書き直しは不可 | ■事前に送付したものとまたはWEBよりダウンロードしたもの。 | ○ | ○ |
| <input type="checkbox"/> 写真 タテ30mm×ヨコ24mm (自動証明写真BOX完備) | ■写真の裏面に氏名(フルネーム)をご記入下さい。 ■申込書に貼付不要(そのままお持ち下さい)。 | 1枚 | 1枚 |
| <input type="checkbox"/> 印鑑 (認印) | ご記入内容に修正があった場合、必要。 | ○ | ○ |
| <input type="checkbox"/> 取得済の免許証および修了証 | 受講資格を確認します。 | △ | — |
| <input type="checkbox"/> 過去に当教習所で発行済の修了証 | 統合修了証を発行するため(但し、講習の種類毎)当教習所で初めて受講される方は不要。 | △ | △ |
| <input type="checkbox"/> ご本人確認のための住民票等 (本籍地の表示があるもの) | IC化された運転免許証(暗証番号4桁×2通りが必要となります)、又は本籍記載のある住民票、又はパスポート、又は当社交付修了証(H23年2月以降取得のもの)、等 重要 本籍地の記載が無いものは認められません。 | ○ | ○ |
| <p>自動車運転免許証に本籍地の記載がないとご本人確認ができません。但し、免許証とICチップ読み取り用の2つの暗証番号がわかれば当教習所で本籍確認が行えます。 【注意】暗証番号は3回入力を間違えると、ロックされますのでご注意ください。</p> <p>▶暗証番号をお忘れの方へ ご本人が自動車運転免許証を持参の上、警察署(免許窓口)、運転免許センターで確認できます(ロック解除も上記窓口で行えます)。暗証番号は、次回更新・再発行まで変更できません。</p> | | | |

○…必須 △…該当者は持参 —…不要

2 受講料について

■振込の場合

講習日の3日前までにご入金下さい。

※振込手数料はご負担下さい。

三菱東京UFJ銀行 新東京支店(147)
普通 7760090
名義:力)ヒタチケンキキョウシュウセンタ

【お願い】

当教習所は合格しますと、最終日に修了証をお渡ししています。講習期間中に入金確認ができない場合、修了証はお渡しできません。特に講習が休日に開催される場合は、お気をつけ下さい。

■現金の場合

お振込み出来ない場合は(直前振込み等で)受講当日の朝受付時にお支払い下さい。

3 その他 留意点

- 車でお越しの方…敷地内の指定場所へ駐車して下さい。
- 昼食について…昼食が必要な方は当日の朝、弁当を申し込んで下さい。(500円)
- 実技時には長袖シャツ・長ズボンを着用下さい。
- ヘルメット、安全靴をお持ちの方はご持参下さい。(ヘルメットは教習所にも準備しています。)
- 夏季は「熱中症対策」として水筒などの用意をお勧めしています。尚、自動販売機は完備しております。
- 冬季は防寒着、雨天時は雨合羽をご用意下さい。
- その他、講習毎に下記の物をお持ちの方はご持参下さい。

| 技能講習 | 玉掛け | 高所 | ガス | 特別教育 | 高所 | クレーン | アーク | 伐木 |
|------|-----|----|----|------|----|------|-----|----|
|------|-----|----|----|------|----|------|-----|----|

- 車両系(解体)・砥石・刈払・丸のこは、初日に実技講習がございます、その他の実技を伴う講習については、2日目以降の実施となりますので前日に講師から詳しくご説明します。

■建設労働者確保育成助成金制度のご案内 ～事業者向け制度～

※利用される場合はご予約時にお知らせください。

受給対象となる会社

- ①資本金3億円以下、又は従業員300人以下
- ②雇用保険料率が16.5 / 1000に加入
- ③受講者が被保険者であること
- ④受講料は会社で負担すること
- ⑤受講期間中、受講者に賃金が支払われること

注) 社長、役員で報酬扱いの方、一人親方及び同居の親族のみの建設業者は対象外です。

対象となる講習コース

「受講区分及び料金表」(1ページ)でご確認ください。

※受講開始日の1ヶ月前までに労働局へ『計画届』の提出が必要です。

「この助成金制度に関する詳細」及び「計画届の提出方法」に関するご質問は最寄りの労働局またはハローワークへ直接お問い合わせください。