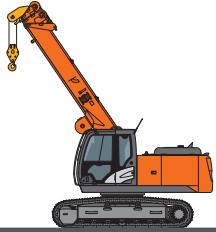


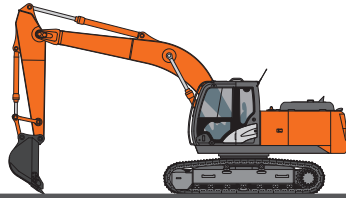
資格取得で 安全運転・安全作業

HITACHI

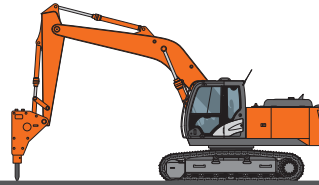
平成30年4月～31年3月



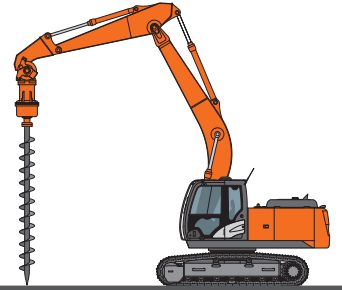
移動式クレーン運転士実技教習
登録 第190号
登録期限 平成31年3月30日



車両系(整地等)運転技能講習
登録 第181号
登録期限 平成31年3月30日



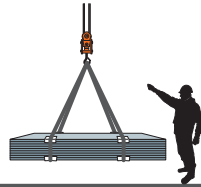
車両系(解体)運転技能講習
登録 第182号
登録期限 平成31年3月30日



車両系(基礎)運転技能講習
登録 第189号
登録期限 平成31年3月30日



フォークリフト運転技能講習
登録 第187号
登録期限 平成31年3月30日



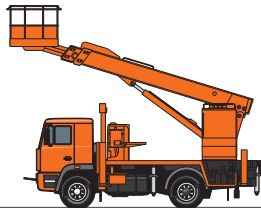
玉掛け技能講習
登録 第186号
登録期限 平成31年3月30日



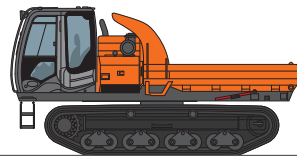
小型移動式クレーン運転技能講習
登録 第185号
登録期限 平成31年3月30日



ガス溶接技能講習
登録 第267号
登録期限 平成31年3月30日



高所作業車運転技能講習
登録 第184号
登録期限 平成31年3月30日



不整地運搬車運転技能講習
登録 第183号
登録期限 平成31年3月30日



ショベルローダー等運転技能講習
登録 第275号
登録期限 平成31年3月30日

神奈川労働局長登録教習機関

(株)日立建機教習センター 神奈川教習所

〒252-0206 神奈川県相模原市中央区淵野辺2-5-8

TEL 042-730-6716 FAX 042-730-6717

<http://kyosyu.hitachi-kenki.co.jp/>

インターネットからも受講予約ができます。

日立建機教習センター

検索

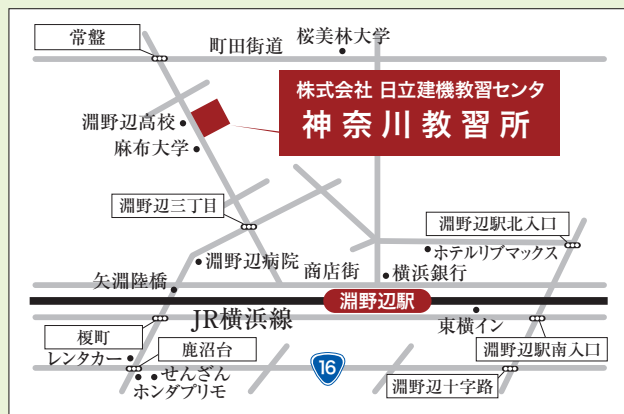
教習所へのアクセス

中央道 八王子インターより
横浜方面へ 約30分
東名道 横浜町田インターより
八王子方面へ 約40分
圏央道 相模原愛川より
約30分
国道16号 鹿沼台交差点より
約10分

*時間帯によっては混雑が予想されますので、
時間にゆとりをもってお越し下さい。

公共交通機関をご利用の方

●JR横浜線 淵野辺駅北口より 徒歩約10分



1 お申込方法 (受講までの流れ)

1 予約

まずは、ご予約 (受付) 下さい。



2 書類

受講申込書等を郵送 (または FAX) します。

ダウンロードもできます

3 FAXして下さい

申込書、免除申請書等を FAX して下さい。

4 受講料振込

受講日の7日前までに受講料をお振込下さい。

5 受講

必要書類 (原本) をご持参下さい。

2 当日の持参品

		技能講習	特別・安全衛生教育
<input type="checkbox"/> 受講申込書 修正液等での書き直しは不可	■事前に送付したものまたは WEBよりダウンロードしたもの。	○	○
<input type="checkbox"/> 写真 タテ30mm×ヨコ24mm (自動証明写真BOX完備)	■写真の裏面に氏名 (フルネーム) をご記入下さい。 ■無帽、サングラス不可、6ヶ月以内に撮影のもの。	1枚	1枚
<input type="checkbox"/> 印鑑 (認印)	ご記入内容に修正があった場合、必要。	○	○
<input type="checkbox"/> 取得済の免許証および修了証	受講資格を確認します。	△	—
<input type="checkbox"/> 当教習所で発行済の修了証	統合修了証を発行するため (但し、講習の種類毎) 当教習所で初めて受講される方は不要。	△	△
<input type="checkbox"/> ご本人確認のための書類	(1) 自動車運転免許証 (2) パスポート (3) 健康保険証 (4) 日立建機教習センタ発行の修了証 (5) 国家資格の免許証 (クレーン運転士・小型船舶…等) (6) 住民票 ★外国籍の方は在留カードもお持ちください	○	○

○…必須 △…該当者は持参 —…不要

3 受講料について

■振込の場合

講習日の7日前までにお振り込み下さい。

※振込手数料はご負担下さい。

三菱UFJ銀行 新東京支店 (147)
普通 7760090
名義: 力) ヒタチケンキキョウシュウセンタ

注: 平成30年4月1日より三菱東京UFJ銀行は三菱UFJ銀行に銀行名が変更になります。

【お願い】

当教習所は合格しますと、最終日に修了証をお渡ししています。講習期間中に入金確認ができない場合、修了証はお渡しできません。特に講習が休日に開催される場合は、お気をつけ下さい。

受講日までに日数がなくお振り込みできない場合はご相談下さい。

4 その他 留意点

■車でお越しの方…敷地内の指定場所へ駐車して下さい。

■昼食について…昼食が必要な方は受講初日の朝、弁当を申し込んで下さい。(500円)

■実技時には長袖シャツ・長ズボンを着用下さい。

■ヘルメット、安全靴をお持ちの方はご持参下さい。(ヘルメットは教習所にも準備しています。)

■夏季は「熱中症対策」として水筒などの用意をお勧めしています。尚、自動販売機は完備しております。

■冬季は防寒着、雨天時は雨合羽をご用意下さい。

■その他、講習毎に下記の物をお持ちの方はご持参下さい。

免許	移動式クレーン	技能講習	玉掛け	ガス	特別教育	アーク
	電卓		皮手袋・安全靴	溶接用皮手袋		溶接用皮手袋

■車両系 (解体)・車両系 (基礎) 9H・砥石・刈払・丸のこは、**初日に実技講習**がございませぬ、その他の実技を伴う講習については、2日目以降の実施となりますので前日に講師から詳しくご説明します。

受講を希望する項目に該当する コースをご確認してください。



受講区分及び料金表 ○は助成金コースあり

受付開始時刻 全科目午前8:00

技能講習 種目	受講資格(満18歳以上の男女)	コース名	助成金 コース	講習時間(H)		日数	講習料金		
				学科	実技		受講料①	教本代②	講習料金①+②
1 車両系建設機械 (整地・運搬・積込・掘削用)	・大型特殊自動車運転免許所持者 ・自動車運転免許所持者で特別教育修了後3ヶ月以上車両系建設機械(機 体重量3トン未満)の運転経験者(事業者証明・特定自主検査記録要) ・不整地運搬車技能講習修了者	14H	○	9	5	2日	42,000円	2,000円	44,000円
	・上記以外の方	38H	○	13	25	5日	101,000円	—	103,000円
2 車両系建設機械(解体用)	・車両系建設機械(整地等)運転技能講習修了者	5H	○	3	2	1日	20,000円	2,000円	22,000円
3 不整地運搬車	・大型特殊自動車運転免許所持者 ・車両系(整地等)(解体)技能講習修了者 ・自動車運転免許所持者で特別教育修了後3ヶ月以上の車両系建設機械 又は不整地運搬車の運転経験者(事業者証明・特定自主検査記録要)	11H	○	7	4	2日	39,000円	2,000円	41,000円
4 高所作業車	・移動式クレーン運転士免許所持者 又は小型移動式クレーン技能講習修了者	12H	○	6	6	2日	40,000円	—	42,000円
	・自動車運転免許所持者・車両系、不整地、フォークリフト、 ショベルローダーいずれかの技能講習修了者	14H	○	8	6	2日	42,000円	2,000円	44,000円
	・上記以外の方	17H	○	11	6	3日	48,000円	—	50,000円
5 小型移動式クレーン	・クレーン運転士免許所持者 玉掛け又は床上操作式クレーン技能講習修了者	16H	○	10	6	3日	44,000円	2,000円	46,000円
	・上記以外の方	20H	○	13	7	3日	48,000円	—	50,000円
6 玉掛け	・クレーン又は移動式クレーン運転士免許所持者 ・小型移動式クレーン又は床上操作式クレーン技能講習修了者	15H	○	9	6	3日	20,000円	2,000円	22,000円
	・上記以外の方	19H	○	12	7	3日	23,000円	—	25,000円
7 フォークリフト	・大型特殊自動車運転免許(限定なし)所持者 ・自動車免許所持者で特別教育修了後3ヶ月以上フォークリフト (1トン未満)の運転経験者(事業者証明・特定自主検査記録要)	11H	—	7	4	2日	21,000円	2,000円	23,000円
	・自動車運転免許(普通・準中・中・大型)所持者	31H	—	7	24	4日	45,000円	—	47,000円
	・自動車運転免許のなしの方	35H	—	11	24	5日	52,000円	—	54,000円
8 ショベルローダー等	・大型特殊自動車運転免許(限定なし)所持者 ・自動車運転免許所持者で特別教育修了後3ヶ月以上ショベルローダ (1トン未満)の運転経験者(事業者証明・特定自主検査記録要)	11H	—	7	4	2日	25,400円	1,600円	27,000円
	・自動車運転免許(普通・準中・中・大型)所持者	31H	—	7	24	4日	71,400円	—	73,000円
9 車両系建設機械 (基礎工用)	・移動式クレーン運転士免許所持者	9H	○	4	5	2日	47,000円	—	50,000円
	・車両系(整地等)・不整地運搬車運転技能講習修了者 ・大型特殊自動車運転免許所持者 ・自動車運転免許所持者で特別教育修了後3ヶ月以上車両系建設機械(機 体重量3トン未満)所持者の運転経験者(事業者証明・特定自主検査記録要)	25H	○	10	15	4日	97,000円	3,000円	100,000円
10 ガス溶接	・資格・経験は不要	13H	○	8	5	2日	20,000円	1,000円	21,000円
移動式クレーン運転士免許	・実技、学科受講(学科受験手数料別途6,800円)	40H	○	31	9	6日	139,000円	5,000円	144,000円
	・実技のみ受講	9H	—	—	9	6日	124,000円	—	124,000円

※一部免除コースを受講される方は経験証明の他に特別教育修了証・特定自主検査記録の写しを添付していただきます。※事業主の特別教育実施記録の写しが必要となります。

特別教育 種目	対象	助成金 コース	講習時間(H)		日数	講習料
			学科	実技		
小型車両系建設機械(整地・掘削用)機体重量3トン未満	ミニバックホウ、ブルドーザー、ホイールローダー等	○	7	6	2日	16,000円
締固め機械(ローラー)重量制限なし	タイヤローラー、ロードローラー、振動ローラー、ハンドガイドローラー	○	6	4	2日	16,000円
高所作業車作業床高さ10m未満	トラック式、ホイール式、クローラ式	○	6	3	1.5日	17,000円
クレーン吊上げ荷重5トン未満	天井クレーン、床上操作式、パワーリリーチ、クライミングクレーン	○	9	4	2日	17,000円
伐木(チェーンソー)等の業務直径70cm未満	チェーンソー	○	7	6	2日	17,000円
アーク溶接等の業務	アーク溶接機を用いて行う金属の溶接・溶断等の業務	○	11	10	3日	22,000円
酸素欠乏危険作業(2種)	井戸・暗渠・マンホール・貯蔵庫等、酸素欠乏危険場所での作業	○	5.5	—	1日	12,000円
粉じん作業	鉱業・炭業・鋳物業・建設業等、粉じんにさらされる作業	○	4.5	—	1日	12,000円
自由研削砥石の取替業務	携帯用グラインダ、卓上グラインダ、切断機等	○	4	2	1日	12,000円
フォークリフト	最大荷重1トン未満	○	6	6	2日	16,000円
石棉(アスベスト)	石棉建築物解体等の作業	○	4.5	—	1日	11,000円
足場の組立て等業務に係る	足場の組立て等の作業者(6H)未経験者	○	6	—	1日	10,000円

安全衛生教育 種目	対象	講習時間(H)		日数	講習料
		学科	実技		
職長・安全衛生責任者	建設業等において新たに職務につく職長等(監督者)に対する教育	14	—	2日	22,000円
木造建築物解体指揮者	木造解体物の解体作業を指揮している者及び指揮を予定する者	6	—	1日	12,000円
振動工具の取扱い(チェーンソーを除く)	振動業務に従事する者(削岩機・ブレーカ・ピックハンマー・カッター・ランマー・サンダー等)	4	—	1日	12,000円
刈払機取扱作業者	刈払機(草刈機)を使用する作業従事者	5	1	1日	12,000円
丸のご取扱い作業従事者	携帯用丸のご等を使用する作業従事者・携帯用丸のご盤・可搬式丸のご盤	3.5	0.5	1日	10,000円

■受講者数により、特別教育、安全衛生教育の出張講習も行いますのでご遠慮なくご相談下さい。

日程表

(平成30年) 4月		日にち	1	2	3	4	5	6	7	8	9	10	11	12	13	14	15	16	17	18	19	20	21	22	23	24	25	26	27	28	29	30				
コース		日	月	火	水	木	金	土	日	月	火	水	木	金	土	日	月	火	水	木	金	土	日	月	火	水	木	金	土	日	月					
技能講習	1 車両系建設機械 (整地・運搬・積込・掘削用)	38H 14H																																		
	2 車両系建設機械(解体用)	5H																																		
	3 不整地運搬車	11H																																		
	4 高所作業車	17H 12H・14H																																		
	5 小型移動式クレーン	16H・20H																																		
	6 玉掛け	15H・19H																																		
	7 フォークリフト	35H																																		
		31H																																		
	8 ショベルローダ	11H																																		
		31H 11H																																		
9 車両系建設機械 (基礎工専用)	25H																																			
	9H																																			
10 ガス溶接	13H																																			
免許	移動式クレーン																																			
特別教育																																				
安全衛生教育																																				

(平成30年) 5月		日にち	1	2	3	4	5	6	7	8	9	10	11	12	13	14	15	16	17	18	19	20	21	22	23	24	25	26	27	28	29	30	31				
コース		火	水	木	金	土	日	月	火	水	木	金	土	日	月	火	水	木	金	土	日	月	火	水	木	金	土	日	月	火	水	木					
技能講習	1 車両系建設機械 (整地・運搬・積込・掘削用)	38H 14H																																			
	2 車両系建設機械(解体用)	5H																																			
	3 不整地運搬車	11H																																			
	4 高所作業車	17H 12H・14H																																			
	5 小型移動式クレーン	16H・20H																																			
	6 玉掛け	15H・19H																																			
	7 フォークリフト	35H																																			
		31H																																			
	8 ショベルローダ	11H																																			
		31H 11H																																			
9 車両系建設機械 (基礎工専用)	25H																																				
	9H																																				
10 ガス溶接	13H																																				
免許	移動式クレーン																																				
特別教育																																					
安全衛生教育																																					

(平成30年) 6月		日にち	1	2	3	4	5	6	7	8	9	10	11	12	13	14	15	16	17	18	19	20	21	22	23	24	25	26	27	28	29	30					
コース		金	土	日	月	火	水	木	金	土	日	月	火	水	木	金	土	日	月	火	水	木	金	土	日	月	火	水	木	金	土						
技能講習	1 車両系建設機械 (整地・運搬・積込・掘削用)	38H 14H																																			
	2 車両系建設機械(解体用)	5H																																			
	3 不整地運搬車	11H																																			
	4 高所作業車	17H 12H・14H																																			
	5 小型移動式クレーン	16H・20H																																			
	6 玉掛け	15H・19H																																			
	7 フォークリフト	35H																																			
		31H																																			
	8 ショベルローダ	11H																																			
		31H 11H																																			
9 車両系建設機械 (基礎工専用)	25H																																				
	9H																																				
10 ガス溶接	13H																																				
免許	移動式クレーン																																				
特別教育																																					
安全衛生教育																																					

予告なく日程が変更となる場合があります。ご了承ください。

(平成30年) 10月		日にち		1	2	3	4	5	6	7	8	9	10	11	12	13	14	15	16	17	18	19	20	21	22	23	24	25	26	27	28	29	30	31			
		コース	月	火	水	木	金	土	日	月	火	水	木	金	土	日	月	火	水	木	金	土	日	月	火	水	木	金	土	日	月	火	水				
技能講習	1 車両系建設機械 (整地・運搬・積込・掘削用)	38H 14H																																			
	2 車両系建設機械(解体用)	5H																																			
	3 不整地運搬車	11H																																			
	4 高所作業車	17H 12H・14H																																			
	5 小型移動式クレーン	16H・20H																																			
	6 玉掛け	15H・19H																																			
	7 フォークリフト	35H 31H 11H																																			
	8 ショベルローダ	31H 11H																																			
	9 車両系建設機械 (基礎工専用)	25H 9H																																			
	10 ガス溶接	13H																																			
免許	移動式クレーン																																				
特別教育																																					
安全衛生教育																																					

(平成30年) 11月		日にち		1	2	3	4	5	6	7	8	9	10	11	12	13	14	15	16	17	18	19	20	21	22	23	24	25	26	27	28	29	30				
		コース	木	金	土	日	月	火	水	木	金	土	日	月	火	水	木	金	土	日	月	火	水	木	金	土	日	月	火	水	木	金					
技能講習	1 車両系建設機械 (整地・運搬・積込・掘削用)	38H 14H																																			
	2 車両系建設機械(解体用)	5H																																			
	3 不整地運搬車	11H																																			
	4 高所作業車	17H 12H・14H																																			
	5 小型移動式クレーン	16H・20H																																			
	6 玉掛け	15H・19H																																			
	7 フォークリフト	35H 31H 11H																																			
	8 ショベルローダ	31H 11H																																			
	9 車両系建設機械 (基礎工専用)	25H 9H																																			
	10 ガス溶接	13H																																			
免許	移動式クレーン																																				
特別教育																																					
安全衛生教育																																					

(平成30年) 12月		日にち		1	2	3	4	5	6	7	8	9	10	11	12	13	14	15	16	17	18	19	20	21	22	23	24	25	26	27	28	29	30	31			
		コース	土	日	月	火	水	木	金	土	日	月	火	水	木	金	土	日	月	火	水	木	金	土	日	月	火	水	木	金	土	日	月				
技能講習	1 車両系建設機械 (整地・運搬・積込・掘削用)	38H 14H																																			
	2 車両系建設機械(解体用)	5H																																			
	3 不整地運搬車	11H																																			
	4 高所作業車	17H 12H・14H																																			
	5 小型移動式クレーン	16H・20H																																			
	6 玉掛け	15H・19H																																			
	7 フォークリフト	35H 31H 11H																																			
	8 ショベルローダ	31H 11H																																			
	9 車両系建設機械 (基礎工専用)	25H 9H																																			
	10 ガス溶接	13H																																			
免許	移動式クレーン																																				
特別教育																																					
安全衛生教育																																					

予告なく日程が変更となる場合があります。ご了承ください。

建設労働者確保育成助成金（事業者向け制度）

※利用される場合はご予約時にお知らせください。

【受給資格】

下記5つの条件を満たしている中小建設事業主

- ①資本金3億円以下または従業員300人以下
- ②雇用保険料率12/1000に加入していること
- ③受講者が被保険者
- ④受講料金を会社が負担すること
- ⑤受講期間中、受講生に賃金が支払われること

注) 社長、役員で報酬扱いの方、一人親方及び同居の親族のみの建設業者は対象外です。

■助成金の対象種目は料金表をご確認ください■

【申込方法】

- 予約 教習所へ受講の予約をして下さい(2週間前まで)
- ▼
- 計画届 **計画届をハローワークか労働局へ提出して下さい**
(受講開始日の2ヶ月前から1週間前まで)
- ▼
- 支払 受講料金を教習所へ全額お支払い下さい
- ▼
- 受講 受講後、当社より助成金申請書類をお渡します
- ▼
- 申請 助成金申請書類一式をハローワークか労働局へ提出して下さい
(受講後2ヶ月以内)
- ▼
- 認定 労働局の審査後に助成金が振り込まれます

計画届の様式は各県の労働局ホームページよりダウンロードできます。

MEMO